

CASA **viva**

REVISTA DE INTERIORISMO, DECORACIÓN Y DISEÑO CONTEMPORÁNEOS

NÚMERO 153 AÑO 14º ESPAÑA 3€ NUEVA EPOCA

Tendencias: nuevas paletas de **COLORES**

BLANCO
SIEMPRE
BLANCO

UN ÁTICO
COVERTIDO
EN LOFT

INFORME
ESCOGER LA
ENCIMERA

Fernando Menis:
arquitectura
en Canarias

Dossier:
mesas de
comedor

Manolo
Cornejo:
*equilibrio
y luminosidad
en Sevilla*

MC
MAGAZIN CONTEMPORÁNEO



00153

PORTUGAL CONT. €3

Manolo Cornejo

El director de la emblemática tienda Komodo de Sevilla nos explica en esta entrevista cómo fueron los heroicos inicios del estudio en una época en que en su tierra el diseño era cosa de locos. Komodo ha vivido la evolución del gusto en el diseño de espacios de nuestro país, hasta la época actual en que se disfruta y se aprecia la lógica del interiorismo moderno. Según Manolo Cornejo, en Andalucía hoy se hace muy buen interiorismo y tan sólo hay que tener cuidado con la intensidad de la luz que exige volúmenes muy equilibrados. Experiencia, oficio y el trabajo de un equipo de profesionales muy compacto es la clave del éxito. Komodo. Escuelas Pías 12, Sevilla. T: 954 212 944. www.comodo.es



Adrià y Olga Felip

Un muro largo cuelga de la cubierta, que no llega al suelo y da personalidad a la entrada enfatizada por el hilo compositivo. Detrás, el plano inclinado de la cubierta acoge generosamente el proyecto. Las habitaciones, el estudio, la sala, la cocina, los patios, todos gozan de las vistas a una extensa terraza. Adrià Felip, Arquitecto. Rda. St Antoni M^a Claret 22, Girona. T: 972 203 945. adria@coac.es. Olga Felip, Arquitecta, Vern n^o 15-17 6^a, Girona. T: 626 110 078 olfafelip@coac.net



Héctor Elizaga

En el momento de realizar una reforma se suele borrar cualquier huella de actuaciones anteriores para poder crear desde la nada y erigir la cocina que se tiene en mente. Pero en esta ocasión se ha querido mantener el espíritu histórico de la vivienda, plasmado en un característico pavimento de baldosa hidráulica, y hacer nacer de él una cocina contemporánea. Estudio Héctor Elizaga. Baja Navarra 2, Estella (Navarra). T: 948 551 736. www.hectorelizaga.com



Anna Blanch

Con el estilo sobrio, elegante y funcional que siempre propone Greek junto con marcas de mobiliario contemporáneo de gran calidad, la interiorista Anna Blanch planteó para esta casa de líneas contundentes, rectas y limpias, una propuesta basada en el contraste cromático, en el minimalismo y en el respeto y potenciación de la luz natural de la vivienda. Anna Blanch, interiorista de Greek. Bori i Fontestà 21, Barcelona. T: 932 093 939. www.greekbcn.com

Fernando Menis

La arquitectura de Fernando Menis se entiende desde dentro. Este arquitecto canario se formó como en Barcelona y sus primeros pasos los dio con Ricardo Bofill en París. Esa mezcla racional y expresiva se aprecia también en su obra, siempre intimista, que parte de un modelado en barro, una vez observado el entorno, y revela su gran conocimiento del espacio. Menis Arquitectos. Puerta Canseco 35, 2b, Santa Cruz de Tenerife. T: 922266 836. www.menis.es

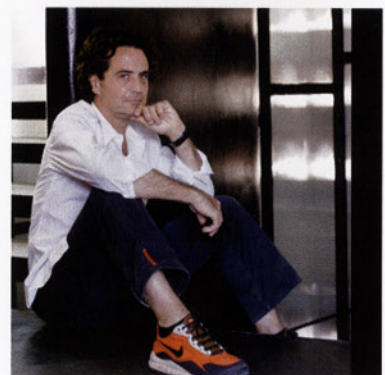
Nani Marquina y María Piera

La firma Nanimarquina ha inaugurado su primer local, situado en Barcelona, un espacio en el que la contextualización de su firma se realiza a través de una exposición de sus alfombras y complementos textiles. El establecimiento también acoge una cuidada selección de artículos exclusivos procedentes de varios países. Nanimarquina, Rosselló 256, Barcelona. Más información, www.nanimarquina.com www.lamaisondelelephant.com



Stine y Nils Holscher

Un ático luminoso, sin barreras visuales y en el que se apuesta por un minimalismo extremo que cede el protagonismo a las contadas piezas de mobiliario y a la impresionante panorámica de la ciudad de Copenhague. Así es este proyecto que se apoya en la arquitectura local urbana para realizar una nueva lectura del espacio loft. Nils Holscher, de Holscher Arkitekter, www.holscherarkitekter.com Stine Holscher, de Super Space www.superspace.dk



Nanimarquina se lanza a la calle



La diseñadora Nani Marquina junto a María Piera, Directora Comercial de la firma.

La firma Nanimarquina ha inaugurado su primer local, situado en Barcelona, un espacio en el que la contextualización se realiza a través de una exposición de sus alfombras y complementos textiles. El establecimiento también acoge una cuidada selección de artículos exclusivos procedentes de varios países. Se trata de un conjunto de **pequeños tesoros que la diseñadora y su equipo han descubierto en sus viajes por Asia, África y Suramérica**, objetos artesanales de otros mundos que forman el hilo conductor de las colecciones de la firma: cestos, telas, tacitas, mantas, cojines o teteras que han significado el punto de partida e inspiración de los diseños de Nanimarquina.

El local en el que se ubica la tienda, un antiguo parking del que se han conservado algunos detalles, cuenta con una superficie de 750 metros cuadrados y está dividido en tres niveles. La reforma ha sido obra del arquitecto Robert Palli, quien ha realizado el proyecto junto con el equipo de asesoramiento de la empresa. El resultado es un fiel reflejo de los valores de la marca, **que apuesta por una contemporización de la tradición, un estilo actual basado en el contraste entre la modernidad y la tradición**. La recuperación de elementos y el reciclaje también están presentes en el mobiliario e interiorismo de la tienda. Ejemplo de ello son las cajas de madera customizadas que se utilizan a modo de expositores o el mobiliario rescatado de anticuarios, detalles que ponen un toque especial en este cuidado ambiente. La tienda se encuentra en Rosselló 256, Barcelona. Más información, www.nanimarquina.com.